

loop.

ERFOLGREICH VOR ORT

loop. ist ein modulares webbasiertes Marketingtool, dass bei dezentralen sowie auch bei zentralen Vertriebsstrukturen professionell und effizient unterstützt.

Handelsvertretern, Franchisern oder Vertriebspartnern bietet loop. ein intuitives Werkzeug, um die Markenbotschaft vor Ort zu kommunizieren. Von der einfachen Individualisierung bereitgestellter Vorlagen, über die unkomplizierte Buchung und das vollständige Fulfillment bis hin zur Abrechnung der Marketingmaßnahmen inkl. umfassendem WKZ-Management sind alle Prozessschritte abgedeckt. Weiterhin können in loop. komplexe Hierarchiestrukturen und Verantwortlichkeiten einfach und flexibel abgebildet werden.

loop. ist modular konfigurierbar und unterstützt jeden relevanten on- und offline Werbekanal. Durch seine Mehrmandantenfähigkeit bietet sich loop. auch als ideale Plattform für Marketingagenturen an.

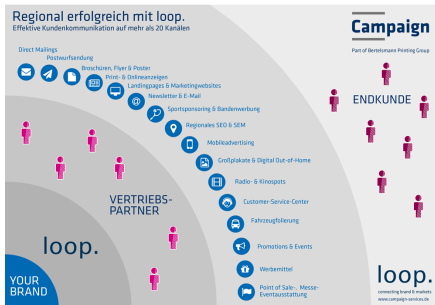
Erstinstallation: 2004

Anbieter

Campaign | direct services Gütersloh GmbH
An der Autobahn 300
DE-33333 Gütersloh
+49 (0) 52 41/80-412222
sales.campaign@bertelsmann.de
www.campaign-services.de

Aktualisiert am: 27.02.2019

Bildergalerie



Referenzkunden

DER Deutsches Reisebüro, Apollo Optik

Einsatz

- ✓ Business-to-Business
- ✓ Business-to-Consumer
- ✗ Consumer-to-Consumer

Betreiber

- ✓ Medien-Dienstleister
- ✓ Unternehmen
- ✗ Verlage

Produkte

- | | | |
|--|---|--|
| ✓ Werbemittel,
Geschäftsausstattung | × Bücher, Lehrmittel
✓ Kataloge, Preislisten | ✓ Handelswaren, Werbeartikel
× Verpackungen |
| ✓ Großformat | ✓ Technische Dokumentation | |
| × Zeitungen, Zeitschriften | | |

Medienkanäle (intern / extern)

- | | | |
|---------------------|------------------|------------------------|
| ✓ ✓ Print | × × Apps | × × Messenger |
| ✓ ✓ Website/Webshop | × × E-Books | × × Office-Anwendungen |
| ✓ ✓ Online/Mobile | ✓ ✓ Video/Audio | ✓ ✓ Suchmaschinen |
| × × Out-of-Home | ✓ ✓ E-Mail | ✓ ✓ Online-Marktplätze |
| × × E-Paper | ✓ ✓ Social-Media | |

Zusatzinformationen Medienkanäle allgemein: - Sportsponsoring (Trikotshop und Sportbanner)

- Regionales Onlinemarketing und Suchmaschinenoptimierung
- Großformatplakate (18/1)
- Digital-Out-Of-Home Screens
- City Lights
- div. personalisierte Kundenkommunikation (Mailings, Postwurf, E-Mail, SMS), Flyer und andere Druckerzeugnisse, Zeitungsanzeigen
- div. PoS-Ausstattung uvm.

Funktionen

✓ Closed Shop	✗ Database Publishing	✗ Redaktionssystem
✗ Open Shop	✗ Online-Datenprüfung	✗ Übersetzungs-Management
✓ E-Shop Eigenentwicklung	✓ Korrektur-Workflow	✓ Marketing-Management
✗ E-Shop Standardsystem	✓ Workflow technisch	✓ Mediaplanung, Mediabuchung
✓ Druckdatei-Upload	✓ Workflow kaufmännisch	✓ Customer Relationship Management
✓ Print-on-Demand	✓ Medien-Datenbank	✓ Cross-Media-Management
✓ Individualisierung	✓ Produkt-Datenbank	✗ Content-Marketing-Management
✓ Personalisierung	✗ Website-Datenbank	✗ Kommunikation
✗ Publikationserstellung	✗ Text-Datenbank	

Module

Basisportal

Portal im Kunden-Corporate Design, komplexes Rechte-Rollen-Konzept, Individuelle WKZ-Steuerung (produkt- und rollenabhängig), Reportings (Zuschüsse, Nutzungsverhalten), Abrechnungs- und Forderungsmanagement (an die Zentrale oder an die Vertriebspartner)

Standalone einsetzbar

Lokale Internetwerbung

Erstellung von Google AdWords-Kampagnen, Marketingwebsites, Verzeichniseinträgen und Banneradvertising

Standalone einsetzbar

Sportsponsoring

Ausstattung lokaler Sportvereine (auswählbare Sportarten) mit gebrandeter Sportbekleidung und Bandenwerbung

Standalone einsetzbar

Plakatwerbung / Digital Out-of-Home

Auswahl und Buchung von Standort bei termingenaue Klebung / Schaltung auf Großplakaten (18/1) und digitalen Screens (Deutschlandweit mehr als 350.000 Standorte)

Standalone einsetzbar

Kinowerbung

Buchung des Kinosaals inkl. Produktion und Distribution (alle Kinos in Deutschland)

Standalone einsetzbar

Zeitungs- und Anzeigenwerbung

Termin- und ausgabengenaue Schaltung (alle Tages- und Wochenzeitungen in Deutschland)

Standalone einsetzbar

Mailings / E-Mails

Termingenaue Versand inkl. Druck und Konfektionierung / Versand an den eigenen oder einen von uns zur Verfügung gestellten Adressbestand.

Standalone einsetzbar

Postaktuell

Orts- und termingenaue Komplettabwicklung als Postaktuell (auch nach den Selektionskriterien unseres Adressbestandes)

Standalone einsetzbar

Flyer, Broschüren uvm.

Wir übernehmen als einer der größten Druckdienstleister in Europa die gesamte Abwicklung. Es stehen diverse Druckerzeugnisse zur Auswahl

Standalone einsetzbar

Sonderaktionen

Fotoshootings, Fahrzeugfolierung, Messe- und Eventsysteme

Standalone einsetzbar

Weitere Module

Weitere Module und Leistungen:

- Dashboard (Einführungstext, Newsfeed, Marketingkalender, Diagramm-Bestellstatistik)
- Versand von E-Mails und SMS über eigene E-Mail-Server und SMS-Gateways
- professionelle Service Center Unterstützung (Inbound und Outbound)
- Digital Asset Management (inkl. PIM-Integration)
- Workshops/Schulungen

Systembasis

Frontend-Geräte	geräteunabhängig, browserbasiert, responsive
Frontend-Betriebssysteme	geräteunabhängig, browserbasiert, responsive
Frontend-Webbrowser	aktueller Web-Browser (mindestens Firefox 20 / IE 9.0 / Chrome 20 oder neuer). JavaScript muss aktiviert sein.
Frontend-Technologie	HTML, JavaScript
Server-Betriebssysteme	Linux
Server-Technologie	Java, Pageflex
Webserver	Tomcat
PDF-Engine	PDFlib
Datenbank-System	Oracle
Betrieb	auf Anbieter-Server oder auf Kunden-Server

Schnittstellen

Druckvorschau und Druck	nach Kundenanforderung
Auftragssysteme	nach Kundenanforderung
Datenbanken	nach Kundenanforderung
Sonstige	nach Kundenanforderung

Lizenzen

Kosten Einrichtung	Wir erstellen individuelle Angebote, die auf die Kundenbedürfnisse zugeschnitten sind und berücksichtigen auch kundenspezifische Anforderungen. Modulare Nutzung der Plattform ist möglich.
Kauf-Lizenz	
Miet-Lizenz	✓ Flexibel nach Kundenwunsch

Eigene Services in der Marktübersicht

Campaign (Campaign | direct services Gütersloh GmbH)

Campaign | direct services Gütersloh GmbH

Als internationaler Full-Service-Dienstleister bündeln wir alle Leistungen und Kompetenzen, die für ein erfolgreiches Kampagnenmanagement wichtig sind. Wir begleiten Sie dabei individuell von der Beratung über die Strategieentwicklung und Umsetzung der Kampagne bis zur Ergebnisauswertung rund um effiziente Marketing- und Kommunikationslösungen. Für die Produktion Ihrer Kampagnen machen wir als Teil der Bertelsmann Printing Group, alle gängigen und alle speziellen Druckverfahren möglich.

Anbieterinformationen

Gründungsjahr	1993
Anzahl Mitarbeiter gesamt	ca. 400 Mitarbeiter
Anzahl Mitarbeiter in D/A/CH	
Standorte	Gütersloh Offenbach Neckarsulm
Branchenspezialisierung	
Zertifikate	Zertifiziert nach DIN ISO 9001:2015 sowie DIN ISO 27001:2015, FSC, Konzern-Umweltberichte, Konzern-Qualitätspolitik, Code Of Conduct

Systeme und Services in der Marktübersicht

Campaign Print Automation
Direct Mail Retargeting
loop.
Campaign